

Geomeccanica in sito

- **PROVE DI CARICO SU PIASTRA** descrizione della prova

- **Prove di carico su piastra circolare**
- La prova consiste nel caricare con incrementi successivi e regolari una piastra rigida (generalmente circolare) appoggiata sul terreno di prova, misurando il cedimento corrispondente ad ogni gradino di carico, con possibilità di effettuare cicli di carico e scarico. Il test viene eseguito in superficie, in pozzetto o a fondo foro; i risultati delle prove sono restituiti sotto forma di un grafico carichi-cedimenti.determinazione in funzione della natura del terreno e delle modalità di prova di:
 - Modulo di elasticità E (di Young)
 - Modulo di deformazione E_v (norma DIN)
 - Modulo di compressione M_e (norma SNV)
 - Resistenza al taglio non drenata
 - Coefficiente di sottofondo o di Winkler
 - Norma svizzera SNV 670317 (1959) SNV 670317 (1981)
 - Norma tedesca DIN 18134
 - Norma ASTM
 - D 1196 - pavimentazioni
 - D 1195 - pavimentazioni con carichi ripetuti
 - D 1194 - fondazioni
 - Determinazione delle caratteristiche meccaniche superficiali di terreni di fondazione o di riporto
 - Controllo della compattazione dei materiali granulari
 - Determinazione della capacità portante dei terreni di fondazioni



Geomeccanica in sito

- PROVE DI CARICO SU PIASTRA

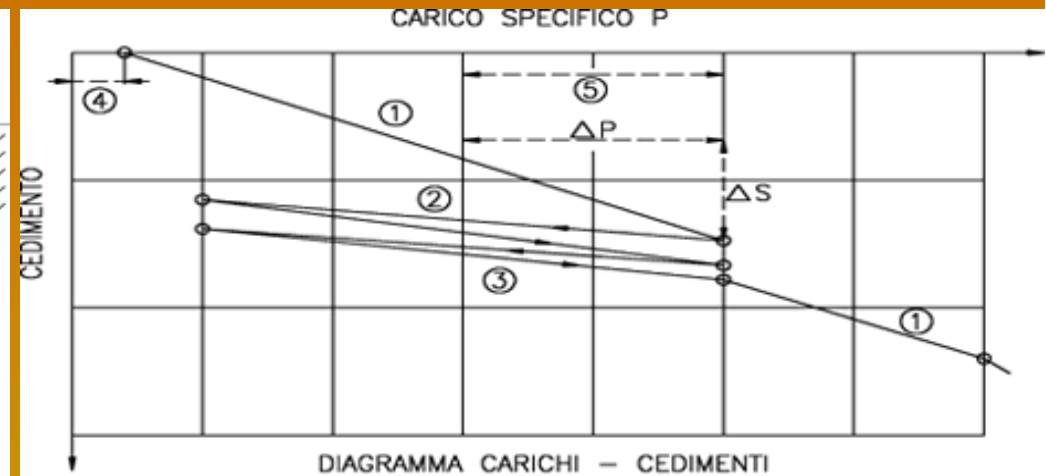
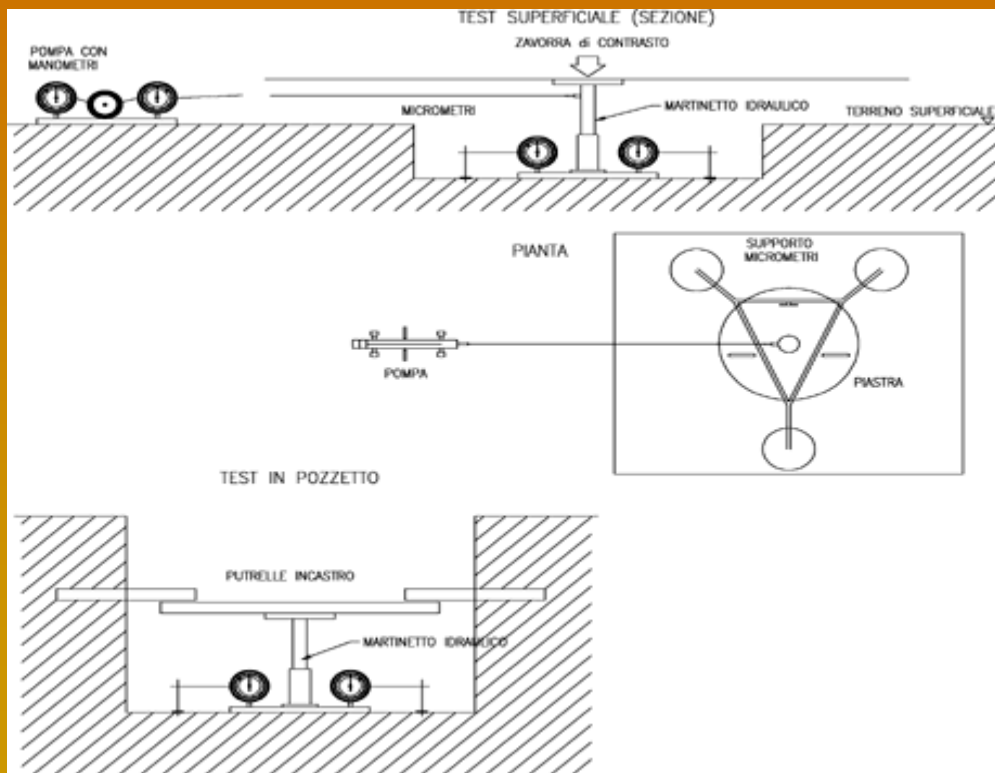
documentazione fotografica



Geomeccanica in sito

PROVE DI CARICO SU PIASTRA

schemi e diagramma di carico

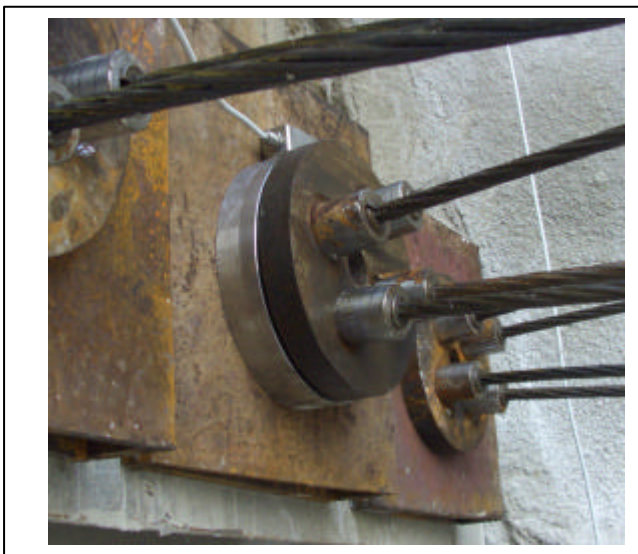
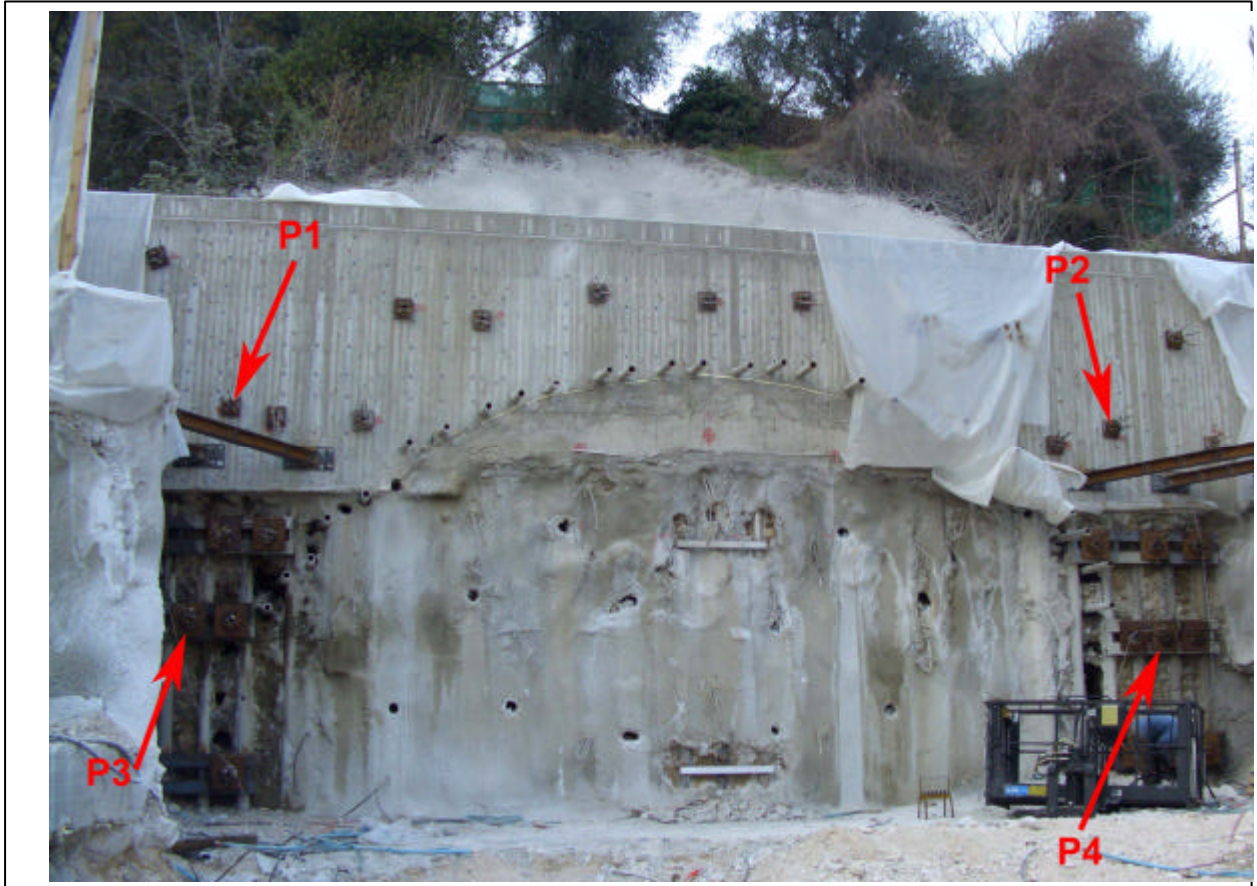


- ① - primo carico
- ② - scarico
- ③ - secondo carico
- ④ - carico di assestamento della piastra
- ⑤ - gradini di carico



ELMARX S.r.l.

Celle di carico ad acquisizione continua remotizzata installate sulla berlinese galleria Riva del Garda (sotto foto di dettaglio) :



ELMARX S.r.l.

Loc. Merigi- 38017 .Mezzolombardo (TN) - Tel +39 0461 600403 - fax +39 0461 607131 P.IVA
01926870229

E- Mail << jose@elmarx.com >>

CA 50	t 30 - 50 - 75
CA 75	t 50 - 75
CA 120	t 75 - 100 - 125
CA 165	t 125 - 150 - 180
CA 225	t 180 - 250

A richiesta disponibili PIASTRE (inferiori e super.) PER LA RIPARTIZIONE DEL CARICO



Realizzate in accordo alle norme OIML R60.

Manufactured according to OIML standards R60.

- ESECUZIONE IN ACCIAIO INOX 17-4 PH
- CLASSE DI PRECISIONE < +/- 0,10 %
- GRADO DI PROTEZIONE IP 68
- STAINLESS STEEL 17-4 PH CONSTRUCTION
- ACCURACY CLASS < +/- 0,10 %
- PROTECTION CLASS IP 68

	CA 50	CA 75	CA 120	CA 165	CA 225
A	163	163	229	275	320
B	131	131	186	231	285
C	145	145	207	252	302
D	95	95	150	195	250
E	50	75	120	165	225
peso kg (weight)	5	5	9	14	20

CARATTERISTICHE

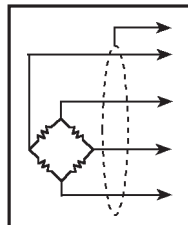
TECHNICAL FEATURES

<p>ERRORE COMBINATO RIPETIBILITA' SENSIBILITA' EFFETTO DELLA TEMPERATURA SULLO ZERO EFFETTO DELLA TEMPERATURA SUL FONDO SCALA COMPENSAZIONE TERMICA CAMPO DI TEMPERATURA DI LAVORO CREEP A CARICO NOMINALE DOPO 30 MINUTI TENSIONE DI ALIMENTAZIONE MAX TOLLERATA RESISTENZA DI USCITA RESISTENZA D'INGRESSO BILANCIAMENTO DI ZERO RESISTENZA D'ISOLAMENTO CARICO STATICO MASSIMO CARICO DI ROTTURA in % sul FONDO SCALA DEFLESSIONE A CARICO NOMINALE</p>	<p>< +/- 0,10 % 0,02 % 2 mV/V +/- 0,1 % 0,005 % / °C 0,005 % / °C - 10°C / + 50°C - 20°C / + 70°C 0,03 % 15 Volt 700 Ohm +/-5 700 Ohm +/-20 +/- 1 % > 5.000 MOhm 150 % > 300 % 0,4 mm</p>	<p>COMBINED ERROR REPEATIBILITY SENSITIVITY TEMPERATURE EFFECT ON ZERO TEMPERATURE EFFECT ON SPAN COMPENSATED TEMPERATURE RANGE OPERATING TEMPERATURE RANGE CREEP AT NOMINAL LOAD IN 30 MINUTES MAX SUPPLY VOLTAGE WITHOUT DAMAGE OUTPUT RESISTANCE INPUT RESISTANCE ZERO BALANCE INSULATION RESISTANCE MECHANICAL LIMIT IN SERVICE DESTRUCTIVE LOAD DEFLECTION AT NOMINAL LOAD</p>
---	---	--

CAVO

CABLE

LUNGHEZZA	5 m	LENGHT
DIAMETRO	5 mm	DIAMETER
FILI CONDUTTORI	6 x 0,14 mm ²	CORES



SCHERMO	SHIELD
+ SEGNALE (VERDE)	+ SIGNAL (GREEN)
+ ALIMENTAZIONE (ROSSO)	+ EXCITATION (RED)
+ SENSE (BLU)	+ SENSE (BLUE)
- SEGNALE (BIANCO)	- SIGNAL (WHITE)
- ALIMENTAZIONE (NERO)	- EXCITATION (BLACK)
- SENSE (MARRONE)	- SENSE (BROWN)