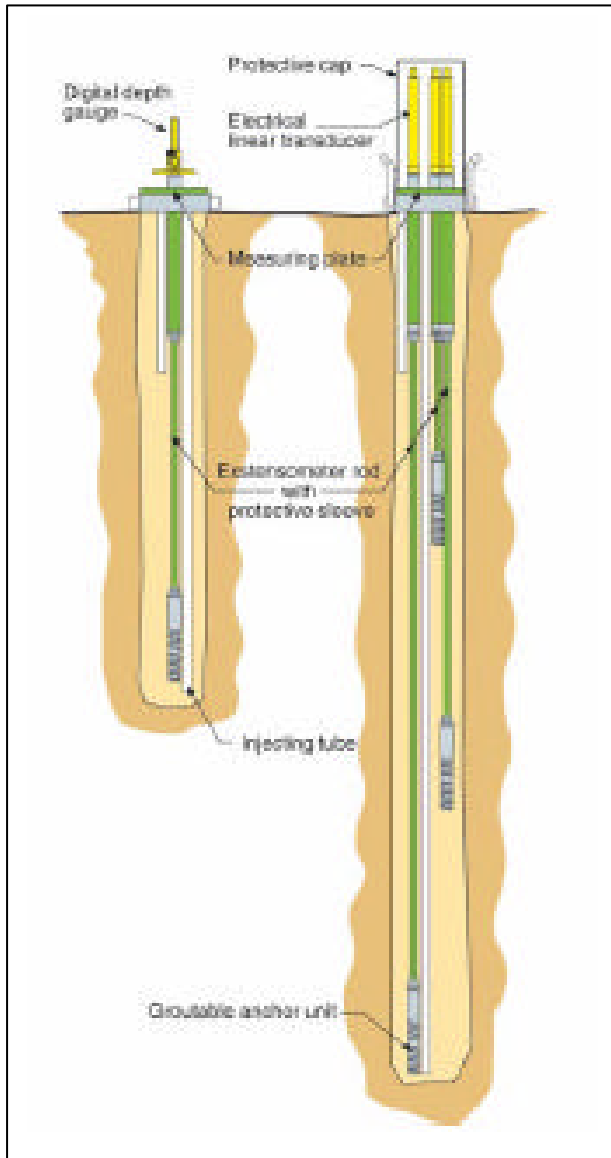




ELMARX S.r.l.



Gli estensimetri multibase vengono utilizzati per il controllo delle movimentazioni a diverse profondità (con basi di diverse lunghezze) rispetto al punto fisso di misura. Possono essere installati sia su terreni che in roccia. Per le basi di misura generalmente si utilizzano le barre in acciaio inox oppure le aste in fibra di vetro, ma anche cavi in acciaio invar mantenuti in tensione attraverso un peso oppure con l'ausilio delle molle a trazione costante (molle a spirale).

L'estremità della base di misura viene collegata ad un potenziometro (trasduttore elettrico lineare) ad alta sensibilità -millesimi di mm- che ne misura le variazioni corrispondenti ad allungamenti e rispettivamente accorciamenti della base di misura.



ELMARX S.r.l.

Loc. Merigi- 38017 Mezzolombardo (TN) - Tel +39 0461 600403 - fax +39 0461 607131 P.IVA 01926870229

E- Mail << jose@elmarx.com >>



ELMARX S.r.l.



A seconda della richiesta o meno i trasduttori di misura possono essere collegati ad una centralina di acquisizione continuativa della misura con la trasmissione dei dati in remoto (nella foto affianco impianto autoalimentato a pannello solare e batteria tampone) oppure si possono effettuare campagne di misura con l'ausilio della centralina manuale portatile con display di visualizzazione.



Nella foto affiancata esecuzione lettura con centralina digitale portatile.

ELMARX S.r.l.

Loc. Merigi- 38017 .Mezzolombardo (TN) - Tel +39 0461 600403 - fax +39 0461 607131 P.IVA
01926870229

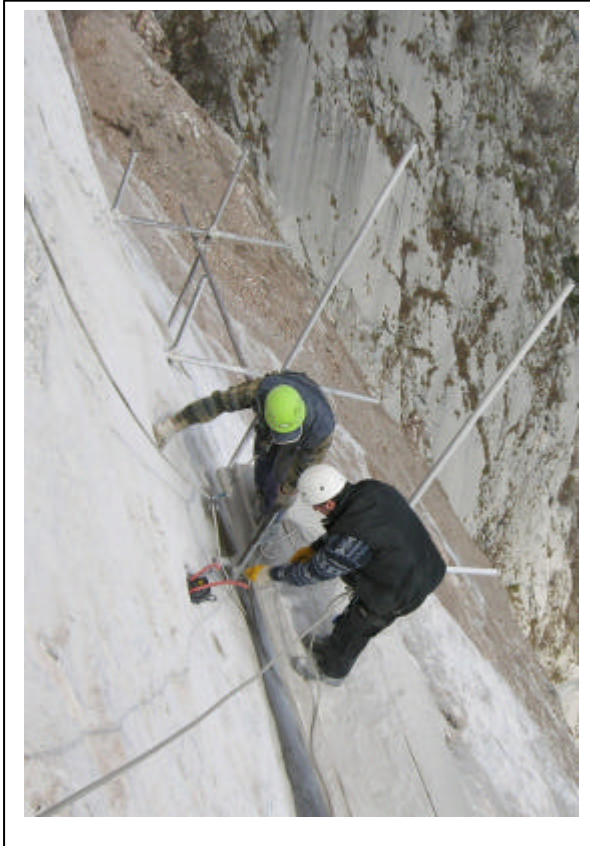
E- Mail << jose@elmarx.com >>



ELMARX S.r.l.



L'installazione dello strumento avviene all'interno di un foro di diametro e lunghezza adeguata, cementando la testa delle basi di misura e lasciando queste ultime libere di scorrere all'interno di una guaina protettiva antiattrito (tubo Rilsan o simili). La cementazione del foro avviene tramite 2 tubi appositi rispettivamente di iniezione e di sfiato.



ELMARX S.r.l.

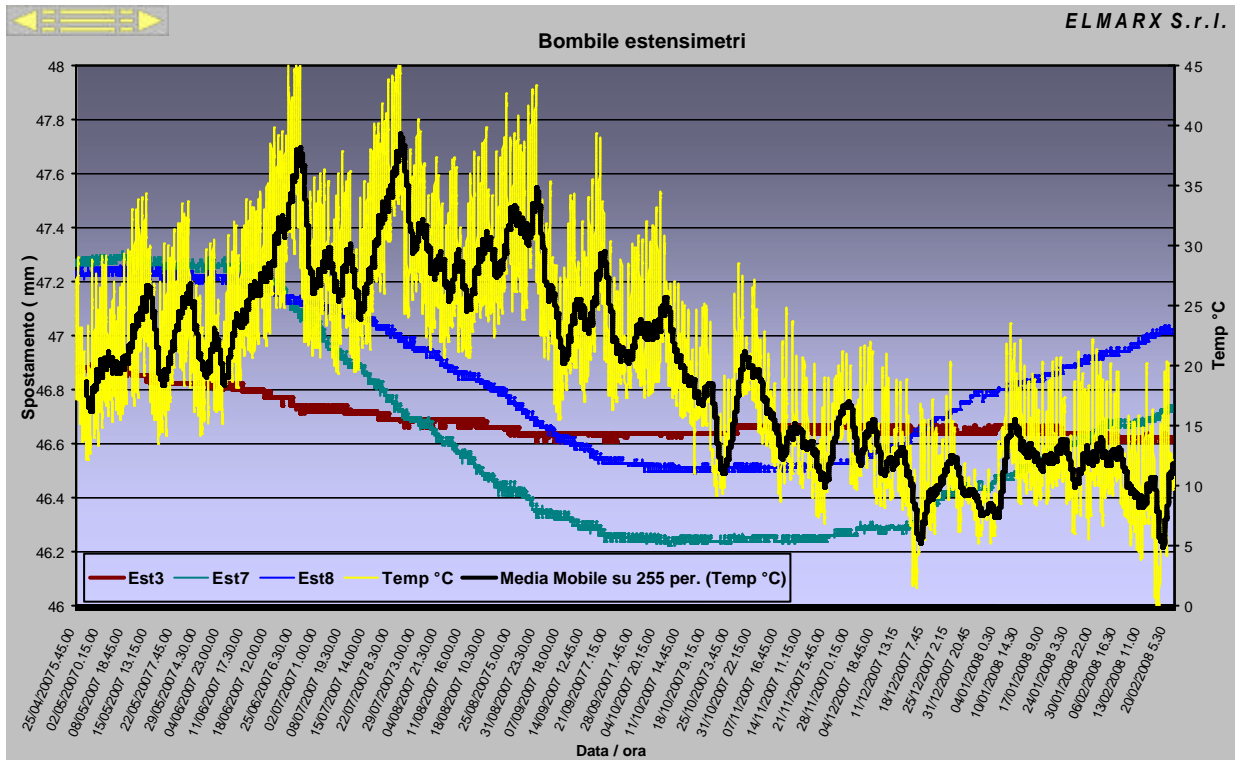
Loc. Merigi- 38017 .Mezzolombardo (TN) - Tel +39 0461 600403 - fax +39 0461 607131 P.IVA
01926870229

E- Mail << jose@elmarx.com >>



ELMARX S.r.l.

I dati storicizzati vengono elaborati e graficati come si può osservare dal grafico sottostante riportato a titolo esemplificativo:



ELMARX S.r.l.

Loc. Merigi- 38017 .Mezzolombardo (TN) - Tel +39 0461 600403 - fax +39 0461 607131 P.IVA 01926870229

E - Mail << jose@elmarx.com >>