



ELMARX S.r.l.

Le attività estrattive ed i cantieri per le opere pubbliche si sviluppano sempre di più a ridosso dei comprensori abitati. Alcune attività lavorative come l'abbattimento con esplosivi o con martelli demolitori, sonde perforatrici, l'impiego dei battipalo, delle vibrodine per l'infissione palandole, ecc., generano vibrazioni che si propagano all'intorno provocando delle lamentele che talvolta sfociano in contenziosi giudiziari. Oltre all'adozione d'accortezze preliminari è di fondamentale importanza effettuare il monitoraggio in modo da poter dimostrare il contenimento delle vibrazioni entro valori di sicurezza per i manufatti e di tollerabilità per le persone.



ELMARX S.r.l.

Loc. Merigi- 38017 .Mezzolombardo (TN) - Tel +39 0461 600403 - fax +39 0461 607131 P.IVA
01926870229

E - Mail << jose@elmarx.com >>



ELMARX S.r.l.

Il monitoraggio può consistere, a seconda delle esigenze, in una singola campagna di misure in cui vengono rilevate ed elaborate le onde sismiche generate dalle lavorazioni più significative oppure si può attivare un servizio di monitoraggio continuativo nel tempo con possibilità di scarico dati da remoto.

La strumentazione da noi utilizzata è la stazione di acquisizione Nomis Graph 7000, portatile, compatta, robusta ed affidabile. E' dotata di un geofono acquisitore triassiale (orizzontale, verticale e radiale) e acustica di supporto (microfono). Per la sua semplicità d'uso, robustezza, e affidabilità, è diventata, in breve tempo, la più diffusa centralina di monitoraggio in Italia. È l'unica con manuali in italiano, sia dell'hardware che del software.

NOMIS Mini-Graph® 7000

Centralina di monitoraggio sismico-acustico portatile per la misura delle vibrazioni e delle onde di sovrappressione aerea

SCHEDA DI PRODOTTO



Robusto contenitore in alluminio a tenuta d'acqua per l'operatività in qualsiasi condizione di tempo.
Può registrare sino a 340 eventi



WinNomis 2003
MANUALE D'USO

ACCESSO RS-232
per scaricare le registrazioni di tracciato sismico-acustico direttamente al PC oppure con collegamento remoto via modem o GSM

MICROFONO per la misura dell'onda di sovrappressione aerea

VELOCIMETRO TRIASSIALE per la misura delle vibrazioni

La sola STAZIONE DI MONITORAGGIO con documentazione completa in Italiano:

- manuale hardware
- manuale hardware software
- PRONTUARIO per il monitoraggio

ELMARX S.r.l.

Loc. Merigi- 38017 .Mezzolombardo (TN) - Tel +39 0461 600403 - fax +39 0461 607131 P.IVA 01926870229

E - Mail << jose@elmarx.com >>



ELMARX S.r.l.

Ideale per il monitoraggio continuativo di vibrazioni e rumore generati da attività di cava, traffico, macchinari, ecc.. Consente il riscontro della conformità alla normativa internazionale ed Italiana sulle vibrazioni ammissibili (UNI 9916, DIN 4150-3, UNI 9614, ecc.). Fornisce il tracciato sismico-acustico richiesto dalla "Circolare 557/PAS/12982D(22) del 29-08-2005" di attuazione della recente legislazione antiterrorismo. L'uso è semplice. La predisposizione per la misura può essere fatta direttamente in situ. I dati acquisiti possono essere letti immediatamente nel display a cristalli liquidi e successivamente trasferiti ad un PC via RS 232 per elaborazione e stampa. La possibilità di trasferimento dati via modem o via GSM rende agevole la consultazione da postazione remota (es. dall'ufficio), risparmiando il tempo necessario per l'invio di personale sul posto. La centralina può essere predisposta per trasmettere automaticamente i dati.



L'immagine a fianco mostra una stazione automatizzata di acquisizione e trasmissione degli eventi registrati via Gsm, predisposta per alimentazione a pannello solare e batteria tampone nel caso di mancanza di alimentazione 220V in sito. La strumentazione è alloggiata in scatola stagna IP65.

ELMARX S.r.l.

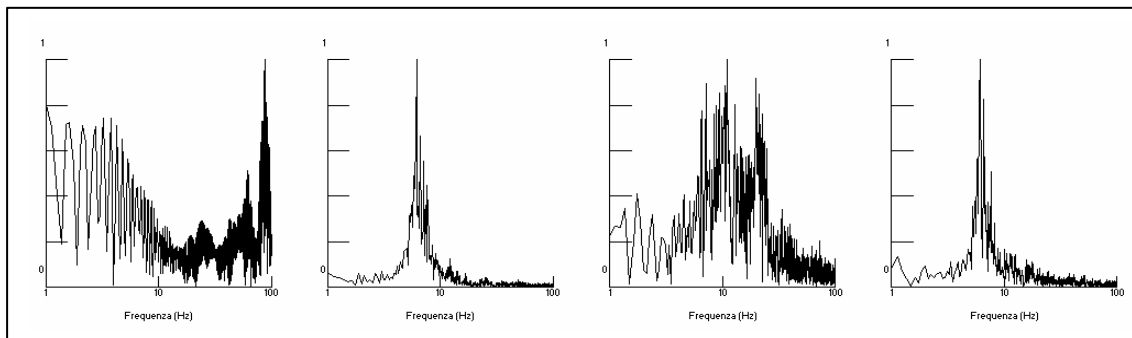
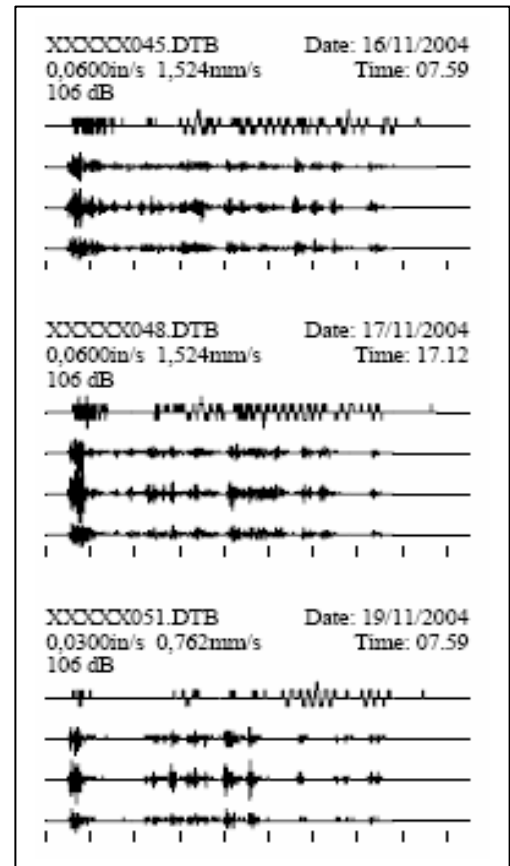
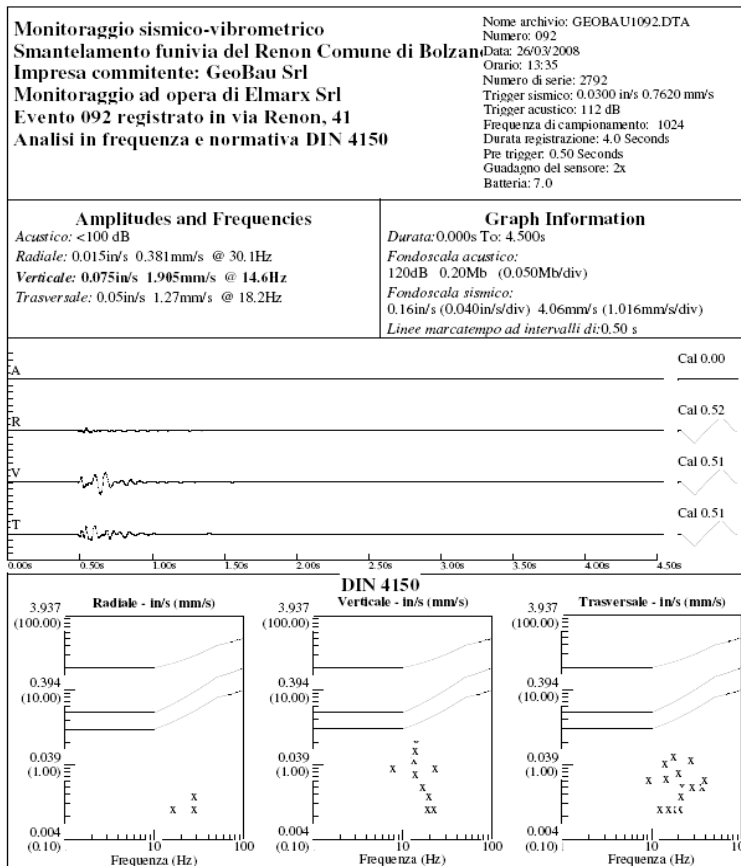
Loc. Merigi- 38017 .Mezzolombardo (TN) - Tel +39 0461 600403 - fax +39 0461 607131 P.IVA
01926870229

E - Mail << jose@elmarx.com >>



ELMARX S.r.l.

Il servizio da noi offerto comprende l'elaborazione degli eventi acquisiti con stampa dei tracciati triassiali e dell'onda acustica, la relazione con elaborazione in normativa (DIN4150-la normativa tedesca la più restrittiva a livello europeo), stampa della tabella di tutti gli eventi superanti il valore di trigger prepostato concordato con la direzione lavori e nel rispetto della normativa e rapporto stampa grafico degli eventi salienti registrati (trascrizione della forma d'onda, analisi di Fourier - spettro di ampiezza-finestra di Hanning).



ELMARX S.r.l.

Loc. Merigi- 38017 Mezzolombardo (TN) - Tel +39 0461 600403 - fax +39 0461 607131 P.IVA 01926870229

E-Mail << jose@elmarx.com >>